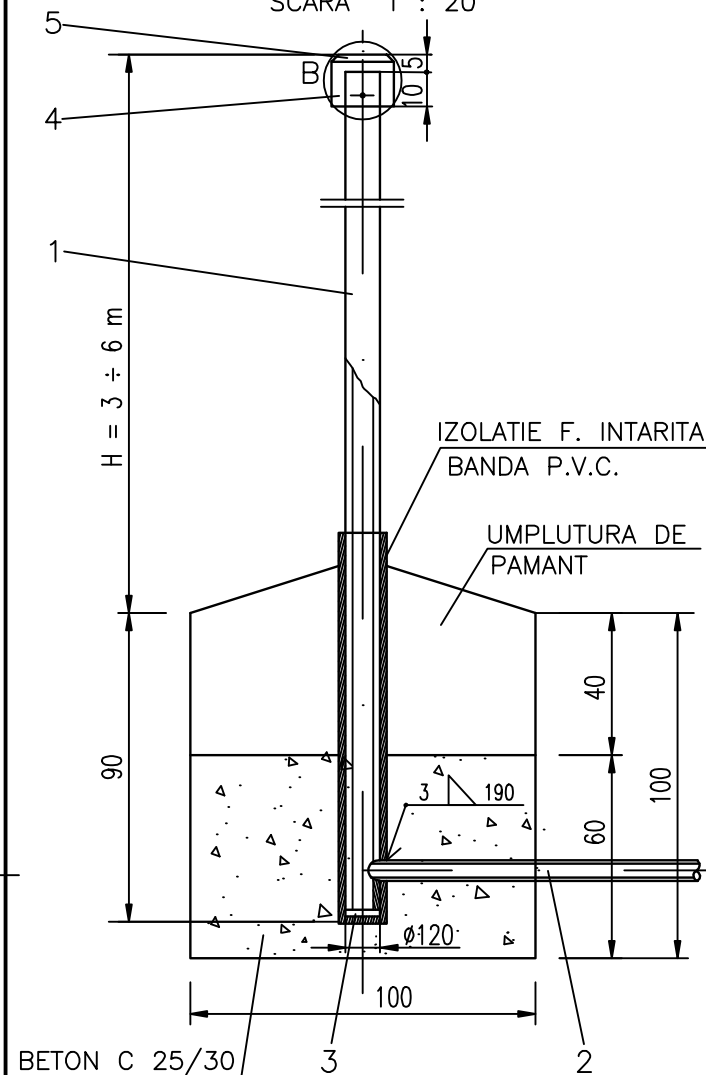


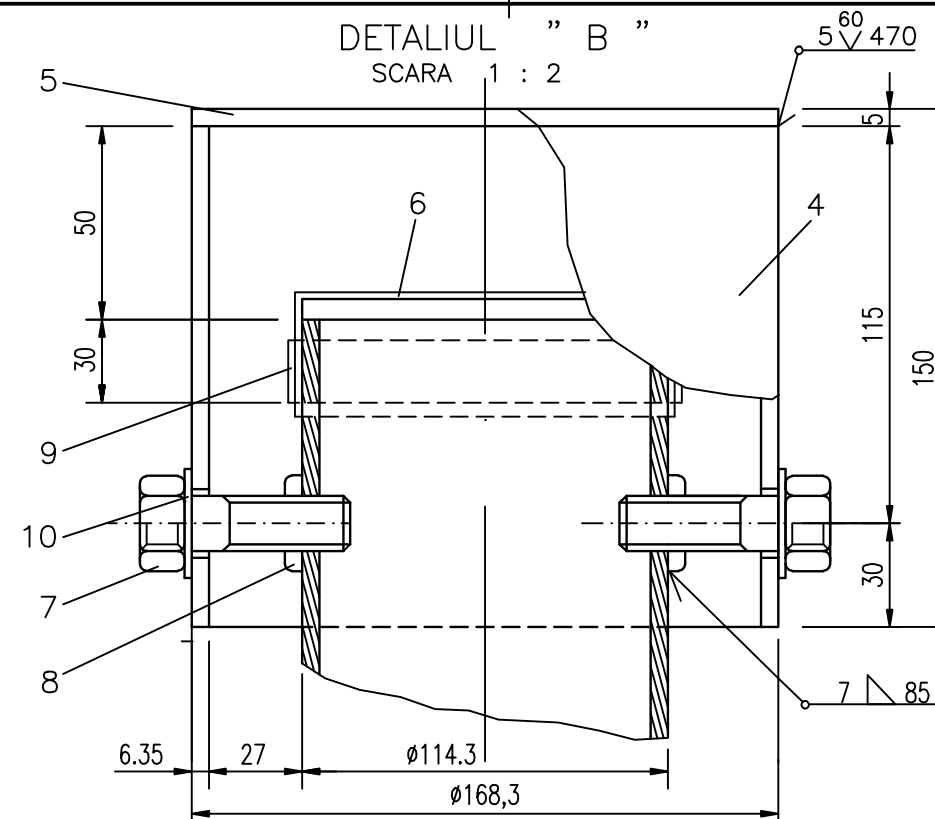
SECTIUNEA " A – A "

SCARA 1 : 20



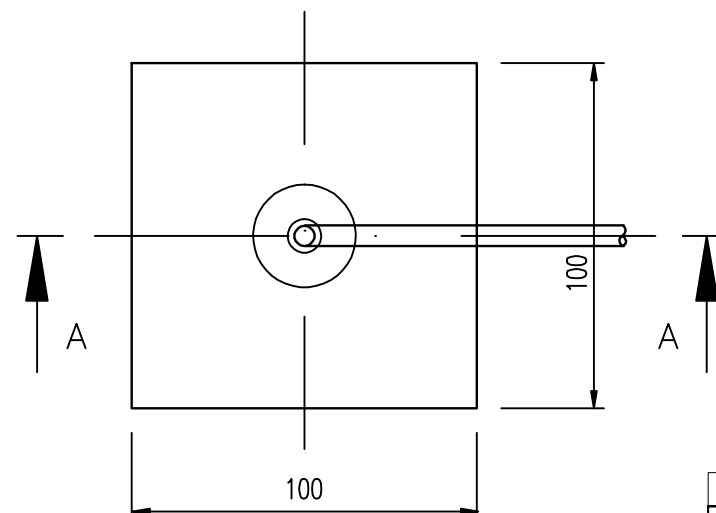
DETALIUL " B "

SCARA 1 : 2



VEDERE IN PLAN

SCARA 1 : 20



NOTA



- LISTA STANDELEOR APLICABILE IN PROIECT SE REGASESTE IN CAIETUL DE SARCINI AL PREZENTULUI PROIECT.
- PENTRU FUNDATII SE VA FOLOSI BETON C 25/30.
- UMPLUTURA DE PAMANT VA FI BINE COMPACTATA IN STRATURI DE 10-20 cm.
- SITA „ DAVIS ” SE COMPUNE DIN 2 TESATURI DE SARMA SUPRAPUSE, DE DIAMETRUL DE 0,3.....0,4mm GROSIME SI 144 OCHIURI / cm².
- SUDURILE VOR FI EXECUTATE ELECTRIC CU ELECTROZI E 37 O.C.1.1. CONFORM SR EN ISO 2560:2010.
- SITA DAVIS SE COMPUNE DIN 2 TESATURI DE SARMA SUPRAPUSE, DIN SARMA DE 0,3-0,4MM GROSIME SI 144 OCHIURI PE cm².
- INALTIMEA DISPOZITIVULUI DE AERISIRE H SE STABILESTE ASTFEL:
 - MINIMUM 3m
 - MAXIMUM 5m
- CAPATUL SUPERIOR SA FIE DEASUPRA CAII DE COMUNICATIE CU CEL PUTIN 3m. DACA DIN RESPECTAREA ACESTEI CONDITII REZULTA INALTIMEA DISPOZITIVULUI MAI MARE DE 5m ACEASTA SE LIMITEAZA LA 5 m.
- IMBINARILE SUDATE SE VOR REALIZA CONFORM SR EN 14163:2004/AC:2006.

GREUTATEA TOTALA IN FUNCTIE DE INALTIMEA „H”

H=0.90 GREUTATEA Kg.	3.90	4.40	4.90	5.40	5.90	VOLUM BETON
	74.900	83.200	91.500	99.800	108.100	0.50m ³ /h

10	SAIBA PLATA MN 16	SR EN ISO 7089:2002	2	S 235 J2 SR EN 10025-2:2004/AC:2005	—
9	COLIER FALTUIT	—	1	—	30x10x350 SR EN 10202:2004/AC:2004
8	PIULITA B M 16	SR EN ISO 4034:2013	2	Gr.5	—
7	SURUB M 16 x 46	SR EN ISO 4016:2011	2	Gr.5.8	—
6	SITA DAVIS	SR ISO 3310-1:2000	1	—	200x200
5	FUND DREPT	—	1	—	5x170x170 SR EN 10029:2011
4	CAPAC	SR EN ISO 3183:2013	1	L 210	Teava 168,3x6,3 L=150
3	FUND DREPT	—	1	—	5x120x120 SR EN 10029:2011
2	RACORD	SR EN ISO 3183:2013	1	L 210	Teava 60,3x3,5 L=600
1	TEAVA DE AERISIRE	SR EN ISO 3183:2013	1	L 210	114,3 x 4,0
POZ	DENUMIREA	Nr.DESEN,STAS	BUC.	MATERIAL	OBSERVATII

Verificat conform Legii 10/1995 privind calitatea in constructii. Domeniile de verificare A1, A2, conform HG 925 pentru aprobarea Regulamentului de verificare a proiectelor, a executiei lucrarilor si a constructiilor.

01	18.06.2015	Emis pentru aprobare	Ing. C. Toma	Ing. C. Toma	Ing. C. Georgescu	Ing. Gh. Apopei
Rev.	Data	Descriere	Desenat	Proiectat	Verificat	Aprobat
Beneficiar:			Proiectant:			
 conpet s.a.			 S.C. EXPERT SERV S.R.L. PLOIESTI PROIECTARE SI INGINERIE TEHNOLOGICA IN PETROL SI GAZE Nr. inreg. Reg. Com: J29/2794/1994; CUI: R06484589			
			Nr. Proiect ExpertServ:		TE 121/2015	
Titlul Proiectului:			Denumire Plansa:			
INLOCUIRE CONDUCTA TRANSPORT TITEI Ø10 3/4" GHERCESTI-ICDANA PE TRONSDANELE, IESIRE STATIE SUBTRAVERSARE DJ CRAIOVA-GHERCESTI-STRAND GHERCESTI, PE LUNGIME DE 370m, MAL DREPT PARAU TESLUI-FOSTA ALBIE A APRILUI PE LUNGIME DE 200m SI VALEA DRAGHIEI PE LUNGIME DE 250m, IN TOTAL DE 820m			DISPOZITIV DE AERISIRE			
Cod document		Pagina	Faza	Format	Scara	Nr. desen
C-TE-121-EC-TCI-DE-09-01		1/1	PT+CS+DE	A3	1:	PL-09
						Rev.
						01